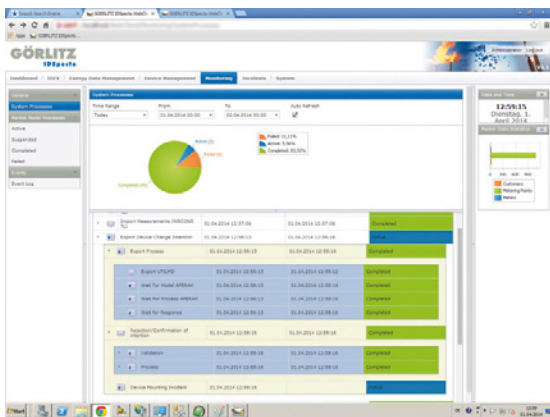


SmartMDM IDSpecTo mit integrierten WiM-Prozessen startet in den operativen Betrieb

Zum 01.04.14 ging bei dem wettbewerblichen Messstellenbetreiber COUNT+CARE die erste Version



des Smart Meter Data Managements IDSpecTo mit automatisierten deutschen Marktprozessen in den operativen Betrieb und bestätigte GÖRLITZ in ihrer Strategie einer modularen Plattform. Ausgehend von demselben Systemkern, der bereits in anderen Installationen für eine reibungslose Verarbeitung von Massendaten sorgt, wurde diese Lösung im Rahmen der Entwicklungspartnerschaft gezielt auf den Betrieb bei einem Dienstleister ausgerichtet. Das SmartMDM IDSpecTo automatisiert zunächst die für Messstellenbetreiber und Messdienst-

leister relevanten Abläufe der WiM (Wechselprozesse im Messwesen) wie Anmeldung MSB/MDL, Gerätewechsel oder -übernahme und Messwertübermittlung. Dank workflowbasierter Architektur und integrierter Aufgabenverwaltung ist eine Implementation und Überwachung weiterer marktrollenspezifischer Prozesse später unkompliziert möglich. Die kontinuierliche Einbindung des Kunden in den agilen Softwareentwicklungsprozess erlaubte durch zeitnahes Feedback eine fein granulare Steuerung und beeinflusste positiv das Produktdesign.

Metreg Solutions stellt sich vor



Die Firma Metreg Solutions GmbH mit Sitz in Hüttenberg (bei Butzbach) wurde im Januar 2014 gegründet. Am 01. Mai 2014 war es endlich soweit: die Firma hat Ihre Büros in Hüttenberg bezogen und damit das operative Geschäft aufgenommen. Kapitalgeber sind alleamt deutsche Gesellschafter mit langjährigen persönlichen Erfahrungen auf dem Gebiet der Mess- und Regeltechnik von Erdgasen, Biogas-Einspeiseanlagen unter eichrechtlichen Bedingungen sowie industriellen Applikationen im In- und Ausland.

Das Unternehmen ist Ingenieurpartner, Systemlöser und Planer der Gasmesstechnik, Analysetechnik, Automatisierungstechnik sowie der allgemeinen Elektrotechnik. Es plant und projektiert Anlagen und Messaufgaben. Je nach Bedarf und Wunsch übernimmt Metreg Solutions für den Kunden die Beratung bis zum gesamtverantwortlichen

Projekt-Management, Planungsaufgaben, Dokumentation, Schaltschrankfertigung sowie Montage- und Inbetriebnahmeaufgaben für Erdgas Mess-, Analyse- und Regelanlagen sowie Biogas-Einspeiseanlagen.

Angeboten werden hersteller- und produktunabhängige Systemlösungen für Erdgasspeicher, Erdgasverteilanlagen, Skidlösungen, Heizgasmessungen, mobile Mess- und Analyseanlagen, Mess- und Analysecontainer, Biogasanlagen, Power to Gas Systeme, Regelungstechnik, Automatisierungstechnik, Notstromversorgungen, Beleuchtungstechnik und Objektschutz.

Um diese vielfältigen Aufgaben als ein junges Unternehmen mit erfahrenen Geschäftsführern und Mitarbeitern wahrnehmen zu können, verfügt Metreg Solutions über Kooperationen mit namenhaften Herstellern, erfahrenen Planern, Ingenieurbüros sowie Anlagenbauern und kann so die Planung für Anla-

genprojekte, und seien sie auch noch so individuell, als Lösung aus einem Guss anbieten.

Die Zertifizierung nach DIN ISO 9001:2008 für Metreg Solutions ist bereits erfolgt.



Eingangsbereich und Büro der Metreg Solutions GmbH.